



ENGLISH

## INSTALLATION INSTRUCTIONS

**Water Pump Kit**  
**P/N 391698 and 394711**

### SAFETY

These installation instructions contain information that can help prevent personal injury and damage to equipment. Understand the following symbols before proceeding:

 <b>Safety Warning</b>	Alerts you to the possibility of danger and identifies information that will help prevent injuries.
 <b>Note</b>	Identifies information that will help prevent damage to machinery.
 <b>Important</b>	Appears next to information that controls correct assembly and operation of the product.

### TO THE OWNER

The assembly procedures outlined in this sheet should be performed by a skilled technician. If you have questions, see your DEALER. Save these instructions in your owner's kit. This sheet contains information important to the future use and maintenance of your engine.

### TO THE INSTALLER

Give this sheet to the owner. Advise the owner of any special operation or maintenance information contained in the instructions.

### PREFACE

This water pump kit services all 9.9/15 two-stroke and 9.9/15 four-stroke 1995 (EO) and newer models.

Printed in the United States.  
©2004 BRP US Inc. All rights reserved.  
TM, © Trademarks and registered trademarks of  
Bombardier Recreational Products Inc. or its affiliates.

FRANÇAIS

## INSTRUCTIONS DE MONTAGE

**Kit de pompe à eau**  
**P/N 391698 and 394711**

### SÉCURITÉ

Ces instructions d'installation contiennent de l'information qui peut aider à prévenir des blessures corporelles et des dommages à l'équipement. Comprendre les symboles suivant avant de procéder:

 <b>Avertissement de Sécurité</b>	Vous alerte à la possibilité de danger et identifie l'information qui vous aidera à prévenir les blessures.
 <b>Note</b>	Identifie l'information qui aidera à prévenir les dommages au mécanisme.
 <b>Important</b>	Apparaît près de l'information qui contrôle l'assemblage correct et le fonctionnement du produit.

### AU PROPRIÉTAIRE

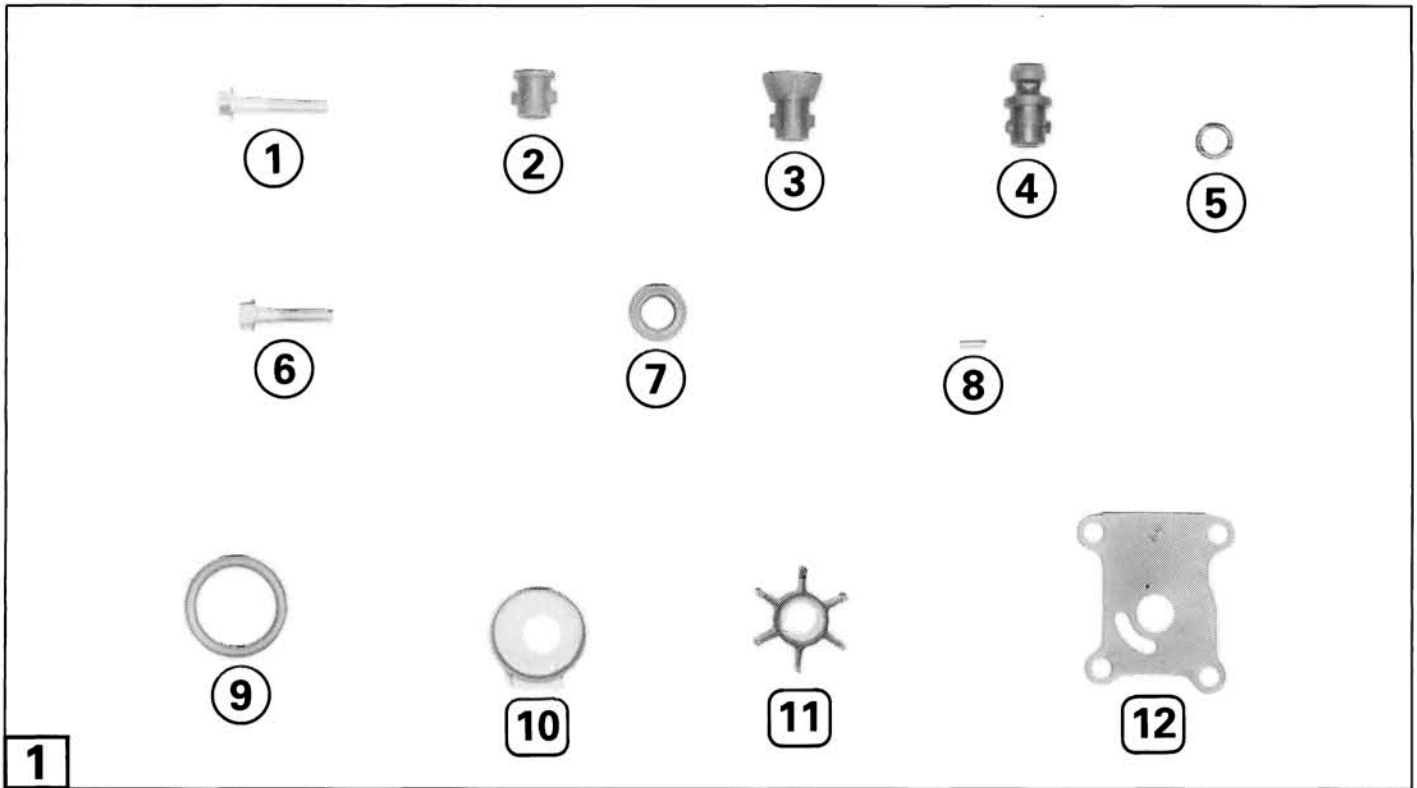
Les procédés d'assemblage soulignés sur cette feuille doivent être fait par un technicien spécialisé. Si vous avez des questions, voir votre CONCESSIONNAIRE. Gardez ces instructions dans votre kit du propriétaire. Cette feuille contient de l'information importante pour l'usage et l'entretien futur de votre moteur.

### À L'INSTALLATEUR

Donnez cette feuille au propriétaire. Avisez le propriétaire de l'information de tout fonctionnement ou d'entretien spéciaux contenu dans ces instructions.

### PRÉFACE

Ce kit de pompe à eau sert à l'entretien de tous les modèles 9.9/15 à deux et à quatre temps de 1995 (EO) et plus récents.



41708

ENGLISH

**1** Contents of Kit P/N 391698

Ref.	Name of Part	Qty.
①	Screw .....	2
②	Grommet .....	1
③	Grommet .....	1
④	Grommet .....	1
⑤	O-ring .....	1
⑥	Screw .....	2
⑦	Oil Seal .....	1
⑧	Pin .....	1
⑨	Seal .....	1
⑩	Cup .....	1
⑪	Impeller .....	1
⑫	Plate .....	1

- ② Grommet
  - 15 in. 9.9 thru 1992
  - All 20 in. 9.9/15 1993 and newer
- ③ Grommet
  - 20 in. 9.9/15 thru 1992
  - 15 in. 15 1981 and newer
  - 15 in. 9.9 two-stroke 1993 and newer
- ④ Grommet
  - 15 in. 9.9/15 four-stroke 1995 and newer

Refer to your **Service Manual** for service procedures.

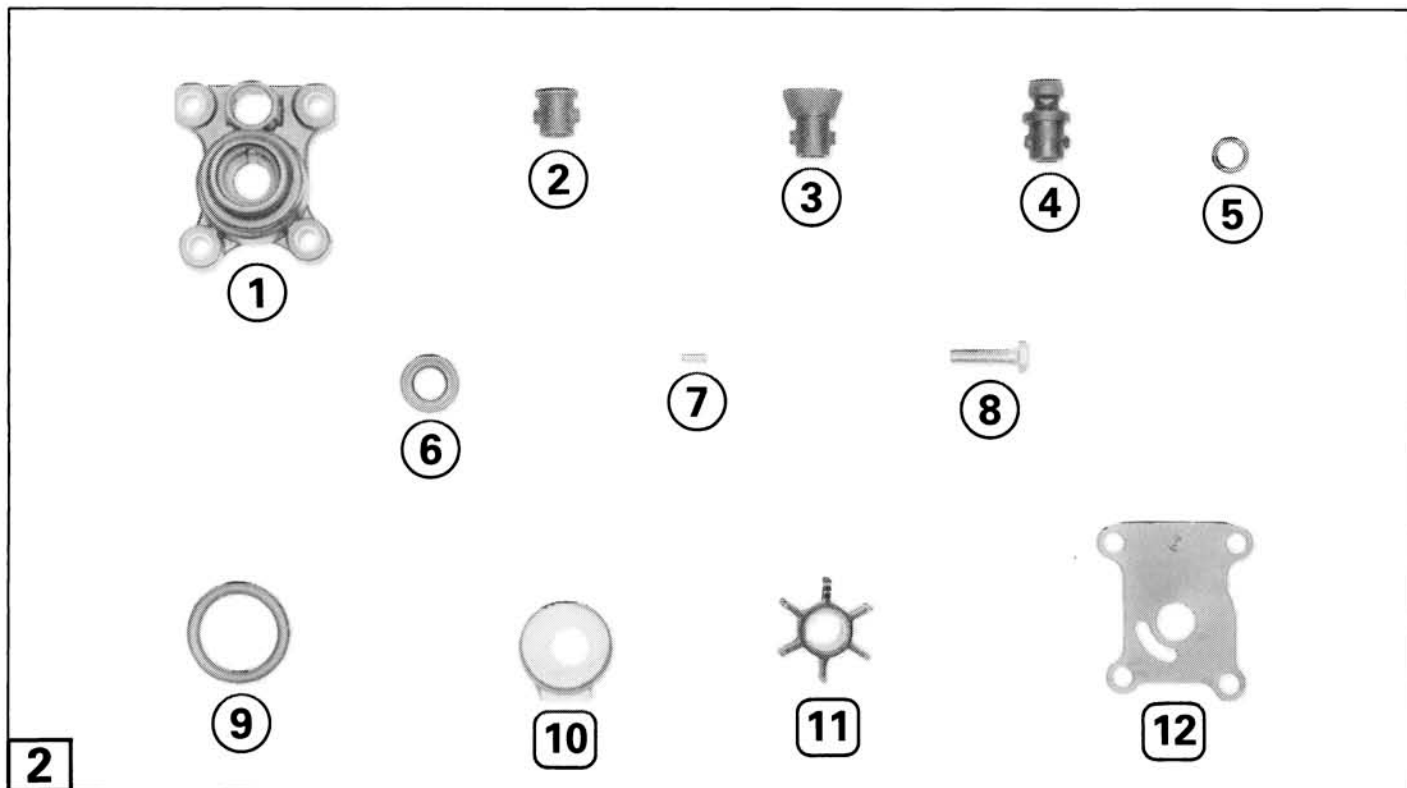
FRANÇAIS

**1** Contenu du kit P/N 391698

Réf.	Désignation	Qté
①	Vis .....	2
②	Œillet .....	1
③	Œillet .....	1
④	Œillet .....	1
⑤	Anneau torique .....	1
⑥	Vis .....	2
⑦	Joint d'étanchéité d'huile .....	1
⑧	Clavette .....	1
⑨	Joint d'étanchéité .....	1
⑩	Coupelle .....	1
⑪	Turbine .....	1
⑫	Plaque .....	1

- ② Œillet
  - 9.9 de 15 po jusqu'à 1992
  - Tous les 9.9/15 de 20 po de 1993 plus récents
- ③ Œillet
  - 9.9/15 de 20 po jusqu'à 1992
  - 15 de 15 po de 1981 et plus récents
  - 9.9 à deux temps de 15 po de 1993 et plus récents
- ④ Œillet
  - 9.9/15 à quatre temps de 15 po de 1995 et plus récents

Reportez-vous à votre **Manuel d'entretien** pour ce qui est des procédures d'entretien.



41707

ENGLISH

**2** Contents of Kit P/N 349711

Ref.	Name of Part	Qty.
①	Impeller Housing . . . . .	1
②	Grommet . . . . .	1
③	Grommet . . . . .	1
④	Grommet . . . . .	1
⑤	O-ring . . . . .	1
⑥	Oil Seal . . . . .	1
⑦	Pin . . . . .	1
⑧	Screw . . . . .	4
⑨	Seal . . . . .	1
⑩	Cup . . . . .	1
⑪	Impeller . . . . .	1
⑫	Plate . . . . .	1

- ② Grommet
  - 15 in. 9.9 thru 1992
  - All 20 in. 9.9/15 1993 and newer
- ③ Grommet
  - 20 in. 9.9/15 thru 1992
  - 15 in. 15 1981 and newer
  - 15 in. 9.9 two-stroke 1993 and newer
- ④ Grommet

Refer to your **Service Manual** for service procedures.

FRANÇAIS

**2** Contenu du kit P/N 349711

Réf.	Désignation	Qté
①	Boîtier de turbine . . . . .	1
②	Œillet . . . . .	1
③	Œillet . . . . .	1
④	Œillet . . . . .	1
⑤	Anneau torique . . . . .	1
⑥	Joint d'étanchéité d'huile . . . . .	1
⑦	Clavette . . . . .	1
⑧	Vis . . . . .	4
⑨	Joint d'étanchéité . . . . .	1
⑩	Coupelle . . . . .	1
⑪	Turbine . . . . .	1
⑫	Plaque . . . . .	1

- ② Œillet
  - 9.9 de 15 po jusqu'à 1992
  - Tous les 9.9/15 de 20 po de 1993 plus récents
- ③ Œillet
  - 9.9/15 de 20 po jusqu'à 1992
  - 15 de 15 po de 1981 et plus récents
  - 9.9 à deux temps de 15 po de 1993 et plus récents
- ④ Œillet
  - 9.9/15 à quatre temps de 15 po de 1995 et plus récents

Reportez-vous à votre **Manuel d'entretien** pour ce qui est des procédures d'entretien.